



Establecimientos de engorde a corral

2008 - 2013
Actualización a junio de 2013

Dirección de Control de Gestión y Programas Especiales - Dirección Nacional de Sanidad Animal

Responsable: Gastón Darío Dana

 **senasa**

SERVICIO NACIONAL DE SANIDAD
Y CALIDAD AGROALIMENTARIA

Establecimientos de engorde a corral

2008 – 2013

Actualización a junio de 2013

Responsable: Gastón Darío Dana



Dirección de Control de Gestión y Programas Especiales
Dirección Nacional de Sanidad Animal

Actualización Estadísticas de establecimientos dedicados a la actividad engorde a orral (EC) a junio de 2013

En el mes de diciembre del año 2008, la Dirección Nacional de Sanidad Animal dio a conocer un informe que presentó un análisis descriptivo sobre las características consideradas de mayor importancia acerca de los establecimientos bovinos de engorde a corral, tomando como base los datos del Sistema de Gestión Sanitaria (SGS) y el Sistema Integrado de Gestión de Sanidad Animal (SiGSA) del Senasa.

Cabe señalar que para la realización de aquel informe se relevaron los establecimientos inscriptos al 30 de Septiembre de 2008 en el Registro Nacional de Establecimientos Pecuarios de Engorde a Corral (EC) (Resolución 70/2001-Senasa), y/o en el Registro de Establecimientos Pecuarios de Engorde a Corral proveedores de bovinos para faena con destino a exportación, creado por la Resolución 2/2003

Dado el dinamismo que ha adquirido en los últimos tiempo la actividad de engorde a corral, y por ende el aumento en la cantidad de establecimientos inscriptos en los Registros respectivos, se estima oportuno realizar actualizaciones de los aspectos más relevantes de estos establecimientos, como ser la evolución de sus existencias ganaderas y de los movimientos de entradas y salidas de bovinos.

En el presente informe, se publican las estadísticas correspondientes al relevamiento de datos hasta el mes de enero de 2011, los mapas, cuadros y gráficos expuestos a continuación configuran un extracto de la información recopilada a esa fecha.

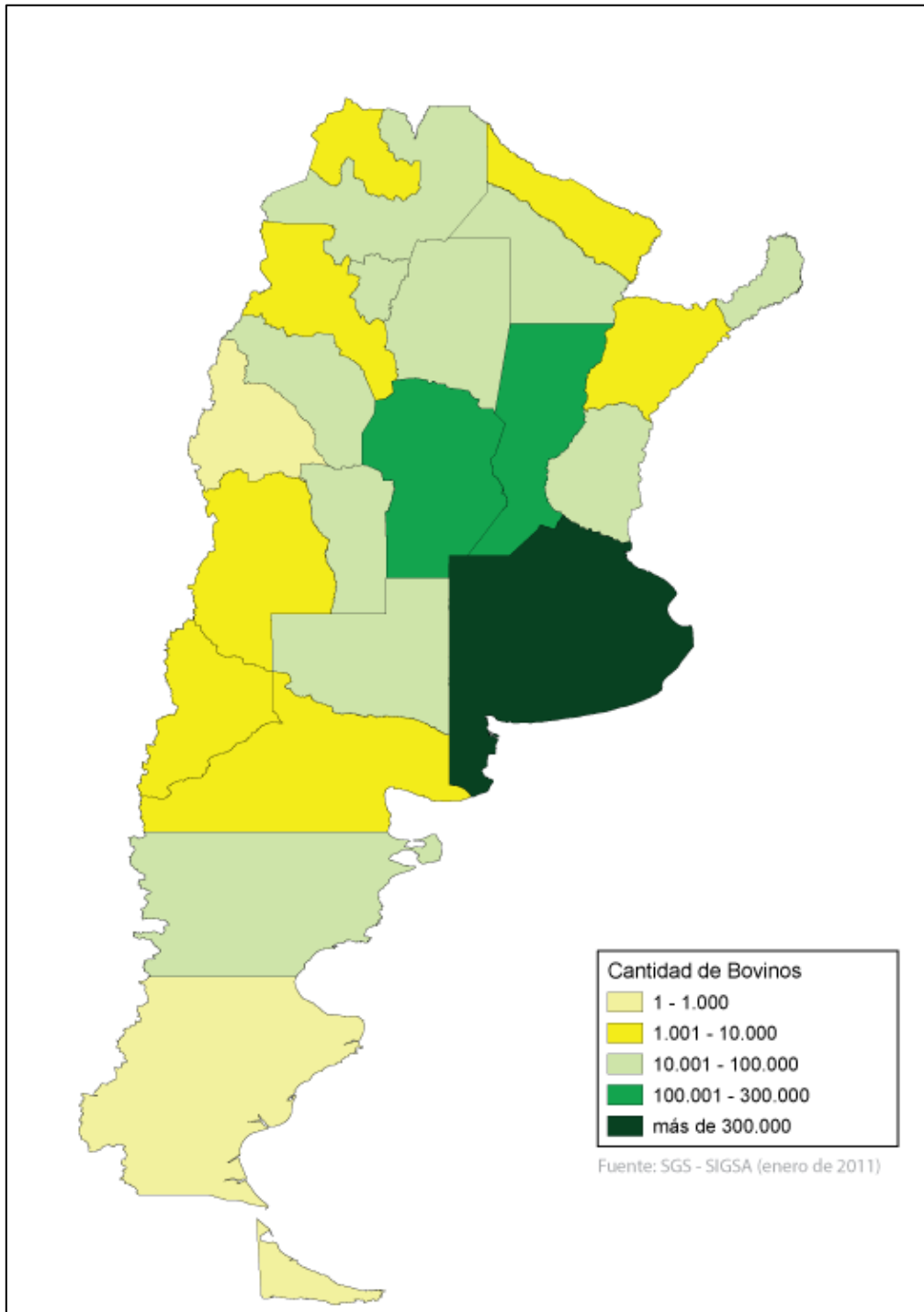
Índice

Cuadro N°1: Establecimientos Engorde a Corral Registrados y con Existencias	1
Mapa N°1: Distribución Bovinos EC por provincia	2
Cuadro N°2: Establecimientos Engorde a Corral Registrados con Existencias Discriminados por Categorías	3
Gráfico N°1: Existencias Bovinas EC – Discriminados por Categorías	4
Gráfico N°2: Existencias Bovinas EC – Discriminados por Sexo	4
Cuadro N°3: Evolución de las Existencias Bovinas EC 2008-2010	5
Cuadro N°4: Evolución de las Existencias Bovinas EC 2011- junio de 2013	6
Gráfico N°3: Evolución de las Existencias Bovinas EC	7
Cuadro N°4: Ingresos – Egresos Bovinos EC	8
Gráfico N°4: Ingresos – Egresos Bovinos EC	9
Gráfico N°6: Evolución mensual del Índice de Reposición	10
Gráfico N°6: Evolución anual del Índice de Reposición	11
Cuadros N°8 y N°8: Bovinos Ingresados y Egresados por Provincias	12
Cuadro N°9: Evolución Mensual y % de Bovinos Movilizados con destino faena 2008 - 2010	13
Cuadro N°10: Evolución Mensual y % de Bovinos Movilizados con destino faena 2011 – junio de 2013	14
Cuadro N°11: Estratificación de Establecimientos de EC	15

Cuadro N°1
Establecimientos engorde a corral registrados con existencias
junio 2013

Provincia	Estab. Registrados	UP Registradas	Estab. Con Existencias	UP Con Existencias
BUENOS AIRES	686	1.523	643	1.272
CATAMARCA	7	9	5	7
CHACO	17	19	14	16
CHUBUT	15	15	15	15
CORDOBA	408	756	371	553
CORRIENTES	5	7	4	6
ENTRE RIOS	105	223	91	187
FORMOSA	2	2	2	2
JUJUY	7	7	6	6
LA PAMPA	28	56	26	51
LA RIOJA	12	131	12	75
MENDOZA	10	13	8	9
MISIONES	5	5	5	5
NEUQUEN	12	37	12	35
RIO NEGRO	13	17	13	16
SALTA	42	67	33	47
SAN JUAN	2	2	2	2
SAN LUIS	17	28	17	26
SANTA CRUZ	3	19	3	17
SANTA FE	374	664	357	571
SANTIAGO DEL ESTERO	29	72	26	66
TIERRA DEL FUEGO	1	1	1	1
TUCUMAN	15	18	13	16
Totales	1.815	3.691	1.679	3.001

Mapa N°1 Bovinos engorde a corral por provincia



Cuadro N°2
Existencias bovinas engorde a corral por provincias discriminadas por categorías
Junio 2013

Provincias	Total Bovinos	Distribución por Categorías								Participación por Categorías								
		vacas	vaquillonas	novillos	novillitos	temeros	temeras	toros	toritos	vacas	vaquillonas	novillos	novillitos	temeros	temeras	toros	toritos	Total
BUENOS AIRES	491.640	26.031	44.752	22.806	60.325	199.064	135.818	2.503	341	5,29%	9,10%	4,64%	12,27%	40,49%	27,63%	0,51%	0,07%	100%
CATAMARCA	381	12	143	43	97	83	3	-	-	3,15%	37,53%	11,29%	25,46%	21,78%	0,79%	0,00%	0,00%	100%
CHACO	2.625	175	281	181	565	662	610	140	11	6,67%	10,70%	6,90%	21,52%	25,22%	23,24%	5,3%	0,42%	100%
CHUBUT	12.665	436	897	1.333	1.704	4.837	3.383	75	-	3,44%	7,08%	10,53%	13,45%	38,19%	26,71%	0,59%	0,00%	100%
CORDOBA	224.606	25.570	27.935	16.225	40.111	64.542	47.914	2.020	289	11,38%	12,44%	7,22%	17,86%	28,74%	21,33%	0,90%	0,13%	100%
CORRIENTES	1.948	346	363	211	619	217	174	18	-	17,76%	18,63%	10,83%	31,78%	11,14%	8,93%	0,92%	0,00%	100%
ENTRE RIOS	57.352	4.958	10.959	4.516	9.014	17.355	10.364	183	3	8,64%	19,11%	7,87%	15,72%	30,26%	18,07%	0,32%	0,01%	100%
FORMOSA	82	1	7	33	7	11	23	-	-	1,22%	8,54%	40,24%	8,54%	13,41%	28,05%	0,00%	0,00%	100%
JUJUY	1.414	303	338	23	489	204	41	16	-	21,43%	23,90%	1,63%	34,58%	14,43%	2,90%	1,13%	0,00%	100%
LA PAMPA	16.970	1.498	1.744	1.781	2.482	3.934	5.401	130	-	8,83%	10,28%	10,49%	14,63%	23,18%	31,83%	0,77%	0,00%	100%
LA RIOJA	11.204	334	1.356	770	1.912	4.017	2.743	35	37	2,98%	12,10%	6,87%	17,07%	35,85%	24,48%	0,31%	0,33%	100%
MENDOZA	10.158	745	1.936	2.006	2.598	1.659	1.093	120	1	7,33%	19,06%	19,75%	25,58%	16,33%	10,76%	1,18%	0,01%	100%
MISIONES	19.697	70	6.381	3.963	7.855	797	611	20	-	0,36%	32,40%	20,12%	39,88%	4,05%	3,10%	0,10%	0,00%	100%
NEUQUEN	4.751	399	440	153	605	1.967	1.166	21	-	8,40%	9,26%	3,22%	12,73%	41,40%	24,54%	0,44%	0,00%	100%
RIO NEGRO	8.717	1.021	1.347	369	1.203	2.720	1.979	78	-	11,71%	15,45%	4,23%	13,80%	31,20%	22,70%	0,89%	0,00%	100%
SALTA	92.124	2.594	10.285	10.300	8.581	42.475	17.449	440	-	2,82%	11,16%	11,18%	9,31%	46,11%	18,94%	0,48%	0,00%	100%
SAN JUAN	570	5	-	561	-	4	-	-	-	0,88%	0,00%	98,42%	0,00%	0,70%	0,00%	0,00%	0,00%	100%
SAN LUIS	15.297	343	2.555	2.959	2.819	4.161	2.430	30	-	2,24%	16,70%	19,34%	18,43%	27,20%	15,89%	0,20%	0,00%	100%
SANTA CRUZ	2.784	77	414	134	277	1.416	461	5	-	2,77%	14,87%	4,81%	9,95%	50,86%	16,56%	0,18%	0,00%	100%
SANTA FE	220.350	11.350	25.664	17.297	43.764	69.438	52.188	574	75	5,15%	11,65%	7,85%	19,86%	31,51%	23,68%	0,26%	0,03%	100%
SANTIAGO DEL ESTERO	26.640	5.792	3.158	1.980	5.407	5.029	5.007	177	90	21,74%	11,85%	7,43%	20,30%	18,88%	18,80%	0,66%	0,34%	100%
TIERRA DEL FUEGO	710	-	150	55	200	305	-	-	-	0,00%	21,13%	7,75%	28,17%	42,96%	0,00%	0,00%	0,00%	100%
TUCUMAN	22.752	1.690	2.227	2.058	3.213	8.277	4.869	418	-	7,43%	9,79%	9,05%	14,12%	36,38%	21,40%	1,84%	0,00%	100%

Gráfico N°1
% Existencias bovinas EC discriminadas por categorías
Junio 2013

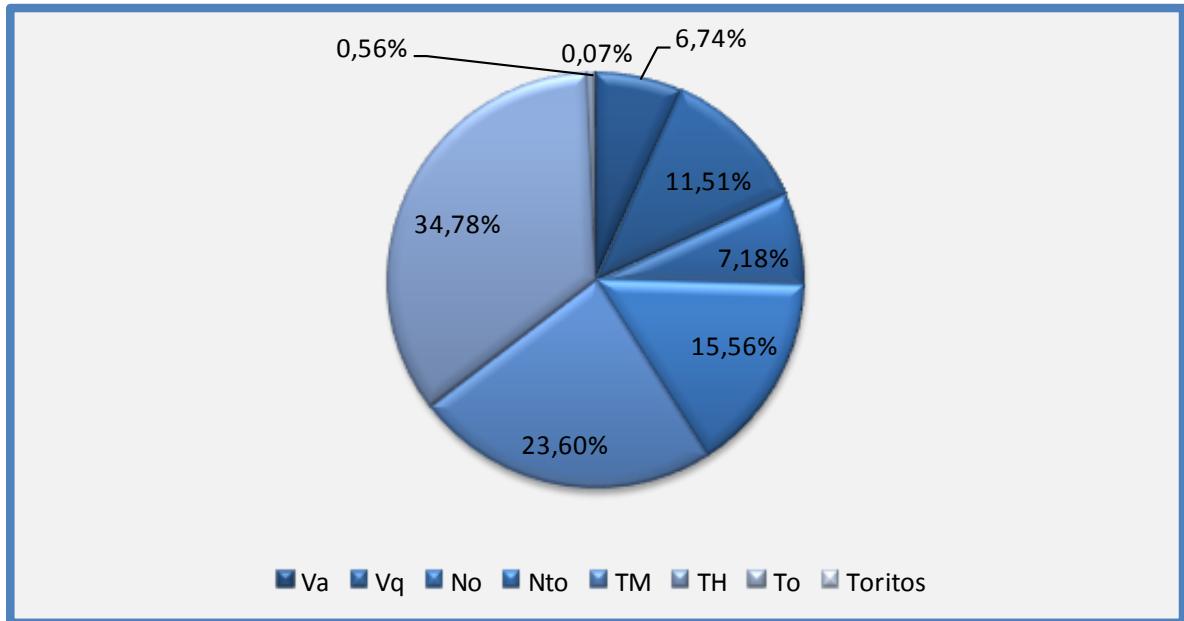
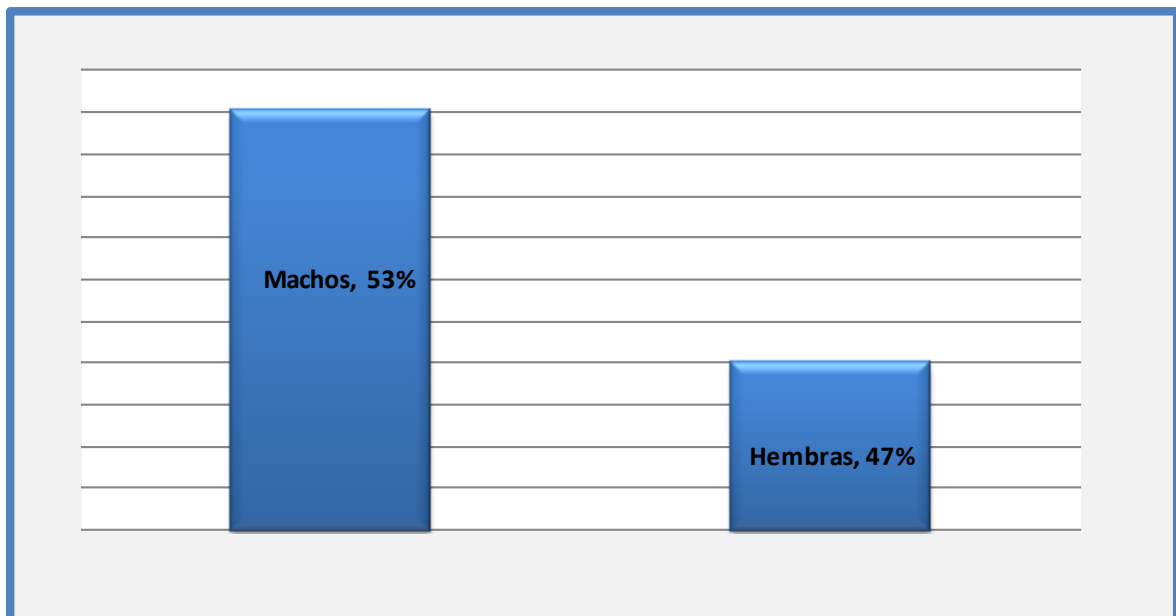


Gráfico N°2
% Existencias bovinas EC discriminadas por sexo
Junio 2013



Cuadro N°3 Evolución de las existencias bovinas EC Período 2008 - 2010

Período	Total Bovinos	Va	Vq	No	Nto	TM	TH	To
Ene-08	1.098.575	154.610	224.980	105.916	209.715	180.023	211.523	11.712
Feb-08	1.130.509	152.360	221.112	108.101	220.484	199.010	217.764	11.597
Mar-08	1.175.580	144.453	264.442	144.346	244.789	176.515	189.652	11.303
Abr-08	1.296.794	145.334	255.045	160.375	225.494	236.735	262.719	11.012
May-08	1.452.023	152.189	241.764	169.397	218.937	314.983	343.323	11.332
Jun-08	1.480.419	147.659	222.688	164.866	210.187	356.042	367.929	10.949
Jul-08	1.598.770	147.464	216.969	170.269	207.733	414.064	431.640	10.527
Ago-08	1.602.901	139.020	229.077	160.746	219.019	419.730	425.330	9.911
Sep-08	1.623.807	137.225	290.950	162.737	261.532	373.473	388.553	9.279
Oct-08	1.522.708	115.330	349.246	185.364	315.341	262.858	284.286	10.274
Nov-08	1.443.260	112.610	357.553	172.793	319.512	229.106	241.884	9.794
Dic-08	1.298.585	108.293	298.111	138.709	274.127	232.812	237.058	9.411
Ene-09	1.419.157	113.487	301.582	140.067	288.746	278.452	287.097	9.726
Feb-09	1.496.534	121.403	294.405	151.250	293.748	312.861	313.117	9.750
Mar-09	1.703.653	120.762	401.618	196.959	354.538	305.497	314.241	10.038
Abr-09	1.810.591	117.363	374.430	209.462	348.377	365.363	386.090	9.506
May-09	1.964.647	137.866	334.046	194.830	313.607	468.903	505.830	9.527
Jun-09	2.074.185	152.250	296.609	188.166	310.448	523.849	592.757	10.106
Jul-09	2.117.839	159.890	298.997	185.865	306.498	543.948	612.958	9.635
Ago-09	2.091.448	152.798	306.096	176.593	300.870	545.623	600.024	9.444
Sep-09	2.118.388	146.014	401.154	203.752	384.044	475.456	498.764	9.204
Oct-09	2.062.878	132.594	493.543	223.155	450.492	366.254	386.072	10.768
Nov-09	2.006.146	120.248	482.947	230.397	468.827	332.843	359.925	10.952
Dic-09	1.684.900	114.572	385.425	157.905	392.532	314.374	309.601	10.487
Ene-10	1.616.043	114.101	339.450	201.724	346.866	302.508	301.103	10.250
Feb-10	1.559.064	111.476	311.107	197.872	325.793	308.527	295.087	9.060
Mar-10	1.600.890	105.403	343.980	231.365	348.361	293.216	269.801	8.764
Abr-10	1.614.002	107.255	322.326	231.963	328.408	328.515	287.056	8.479
May-10	1.677.708	115.969	292.183	220.037	306.500	397.255	337.186	8.536
Jun-10	1.647.492	122.427	253.830	201.907	281.376	412.375	366.711	8.866
Jul-10	1.511.644	120.638	223.211	159.460	246.229	397.447	356.422	8.237
Ago-10	1.539.671	125.580	229.567	152.367	248.149	399.186	376.524	8.007
Sep-10	1.491.925	118.816	278.785	148.967	301.931	329.076	307.048	7.302
Oct-10	1.439.617	123.204	327.714	154.820	347.910	234.782	243.318	7.869
Nov-10	1.308.937	109.779	291.550	160.830	305.676	209.480	223.544	8.078
Dic-10	1.213.906	103.107	251.671	145.345	275.659	210.184	219.696	8.244

Cuadro N°4 Evolución de las existencias bovinas EC Período 2011– junio de 2013

Período	Total Bovinos	Va	Vq	No	Nto	TM	TH	To	Toritos
Ene-11	1.078.053	92.277	218.678	126.330	246.100	217.291	170.275	7.102	-
Feb-11	1.051.639	88.102	206.754	137.926	227.790	186.583	197.764	6.720	-
Mar-11	1.125.124	83.981	220.718	141.413	234.272	210.811	226.757	7.172	-
Abr-11	1.155.406	73.016	179.986	133.206	213.196	255.887	292.940	7.144	-
May-11	1.268.239	82.512	181.782	135.838	208.080	394.996	257.081	7.950	-
Jun-11	1.203.080	79.655	161.144	110.740	188.606	391.617	264.126	7.192	-
Jul-11	1.237.864	81.465	125.628	144.602	195.780	409.549	273.598	7.242	-
Ago-11	1.242.477	80.831	178.818	111.986	229.699	377.986	256.306	6.851	-
Sep-11	1.211.097	76.267	240.339	127.259	342.092	228.588	188.721	7.831	-
Oct-11	1.095.161	69.925	217.987	109.215	301.883	215.046	173.633	7.472	-
Nov-11	985.222	65.404	193.300	101.394	250.807	202.367	164.985	6.965	-
Dic-11	991.429	69.442	193.012	101.135	248.028	207.854	164.756	7.202	-
Ene-12	948.822	72.784	160.895	95.662	195.840	184.316	232.543	6.782	-
Feb-12	1.356.240	147.348	284.112	150.938	312.883	191.793	257.472	11.694	-
Mar-12	1.125.896	78.139	186.206	119.811	237.367	200.738	295.888	7.747	-
Abr-12	1.254.989	86.382	176.840	108.190	224.491	267.468	383.377	8.241	-
May-12	1.274.194	90.631	156.816	102.630	199.935	290.318	426.056	7.808	-
Jun-12	1.395.462	98.277	152.931	111.999	203.465	483.807	337.291	7.692	-
Jul-12	1.265.297	88.451	138.555	78.438	197.920	441.591	313.476	6.866	-
Ago-12	1.256.012	92.793	134.542	86.867	184.868	308.108	428.847	19.987	-
Sep-12	1.148.978	85.539	208.675	92.058	266.050	280.943	208.235	7.478	-
Oct-12	1.099.910	82.411	233.946	99.279	296.721	169.336	210.484	7.733	-
Nov-12	1.005.017	79.676	214.561	89.545	286.190	174.902	153.559	6.584	-
Dic-12	960.996	75.739	190.959	90.056	253.007	155.916	188.826	6.493	-
Ene-13	948.976	76.620	181.771	86.279	239.024	157.912	200.991	6.379	-
Feb-13	936.344	74.413	154.709	76.378	214.276	172.956	237.544	6.068	-
Mar-13	1.024.437	75.002	193.742	103.873	263.640	160.550	220.799	6.831	-
Abr-13	1.247.889	81.992	171.205	116.378	249.145	248.487	372.910	7.130	642
May-13	1.182.440	78.455	153.741	91.964	217.158	379.977	253.687	6.755	703
Jun-13	1.245.437	83.931	143.332	89.395	193.847	293.908	433.174	7.003	847

Gráfico N°3
Evolución de las existencias bovinas EC
Período 2008–junio de 2013



Cuadro N°4 Ingresos – egresos bovinos EC 2008 – junio de 2013

El índice de reposición (IR) surge del análisis realizado sobre los ingresos y egresos en los establecimientos de engorde a corral (EC). Este índice nos indica la cantidad de animales que ingresan por cada animal que sale.

Fecha	Ingresos	Egresos	Índice de Reposición
Ene-08	238.496	255.211	0,93
Feb-08	268.250	243.930	1,10
Mar-08	172.085	152.524	1,13
Abr-08	543.160	295.607	1,84
May-08	356.013	249.118	1,43
Jun-08	326.421	261.447	1,25
Jul-08	428.495	315.188	1,36
Ago-08	343.448	350.363	0,98
Sep-08	401.220	400.876	1,00
Oct-08	277.333	435.140	0,64
Nov-08	267.829	388.684	0,69
Dic-08	340.173	441.226	0,77
Ene-09	482.436	360.201	1,34
Feb-09	501.992	346.934	1,45
Mar-09	439.482	366.363	1,20
Abr-09	657.832	379.676	1,73
May-09	506.055	386.056	1,31
Jun-09	538.310	448.057	1,20
Jul-09	451.319	482.888	0,93
Ago-09	471.956	536.141	0,88
Sep-09	453.221	594.888	0,76
Oct-09	400.315	569.085	0,70
Nov-09	350.816	538.133	0,65
Dic-09	376.790	536.888	0,70
Ene-10	316.933	516.405	0,61
Feb-10	357.805	334.229	1,07
Mar-10	406.336	407.282	1,00
Abr-10	428.516	323.167	1,33
May-10	373.938	312.521	1,20
Jun-10	335.590	372.382	0,90
Jul-10	284.083	359.746	0,79
Ago-10	291.924	369.381	0,79
Sep-10	265.463	337.153	0,79
Oct-10	238.022	305.813	0,78
Nov-10	233.049	300.969	0,77
Dic-10	171.433	316.246	0,54

Fecha	Ingresos	Egresos	Índice de Reposición
Ene-11	119.400	283.522	0,42
Feb-11	161.046	249.933	0,64
Mar-11	226.701	233.004	0,97
Abr-11	297.953	238.426	1,25
May-11	276.259	229.658	1,20
Jun-11	221.195	237.633	0,93
Jul-11	207.836	251.313	0,83
Ago-11	241.388	281.583	0,86
Sep-11	252.126	292.997	0,86
Oct-11	158.504	281.343	0,56
Nov-11	187.087	306.790	0,61
Dic-11	208.288	317.855	0,66
Ene-12	197.084	266.722	0,74
Feb-12	240.530	266.173	0,90
Mar-12	350.558	266.922	1,31
Abr-12	417.004	235.919	1,77
May-12	385.758	285.904	1,35
Jun-12	315.960	285.915	1,11
Jul-12	264.647	258.907	1,02
Ago-12	182.013	269.942	0,67
Sep-12	206.118	273.004	0,75
Oct-12	167.005	289.272	0,58
Nov-12	233.233	270.192	0,86
Dic-12	204.400	297.125	0,69
Ene-13	222.244	260.621	0,85
Feb-13	278.367	233.420	1,19
Mar-13	313.753	239.415	1,31
Abr-13	405.040	252.837	1,60
May-13	353.953	269.105	1,32
Jun-13	263.053	268.729	0,98

Grafico N°4
Ingresos – egresos bovinos EC
2008– junio 2013

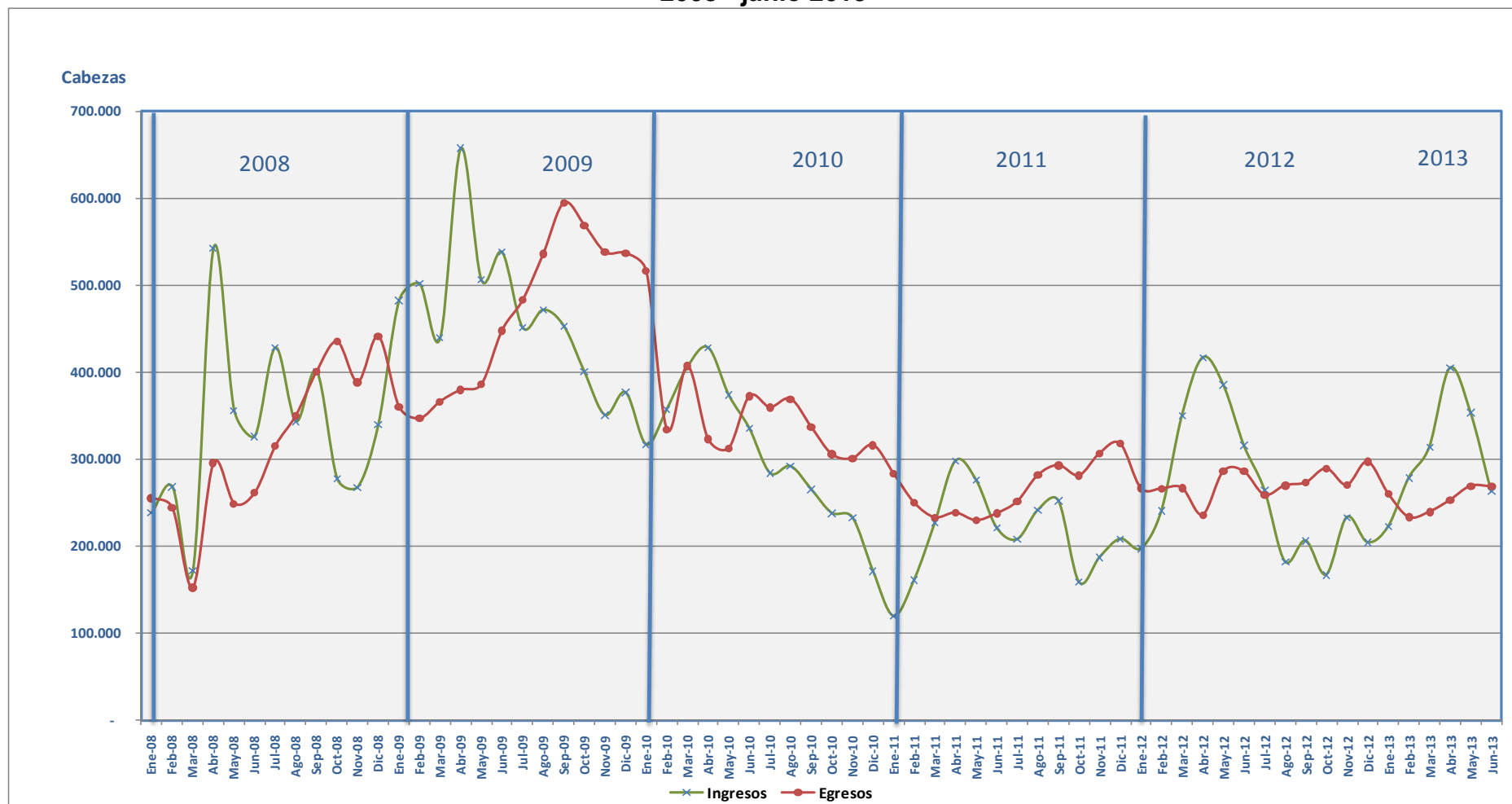


Gráfico N°5
Evolución mensual del Índice de Reposición 2008 - 2013

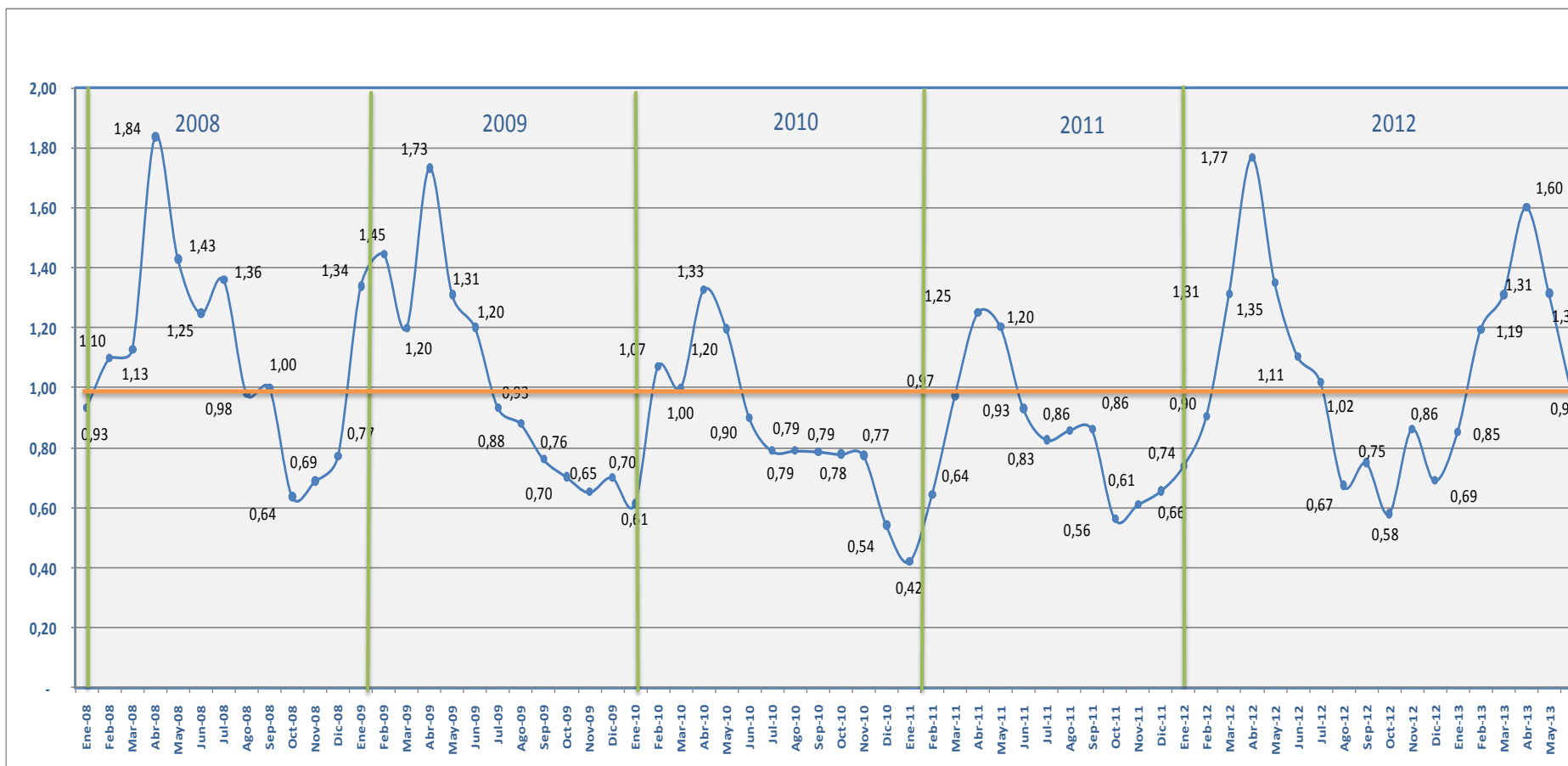
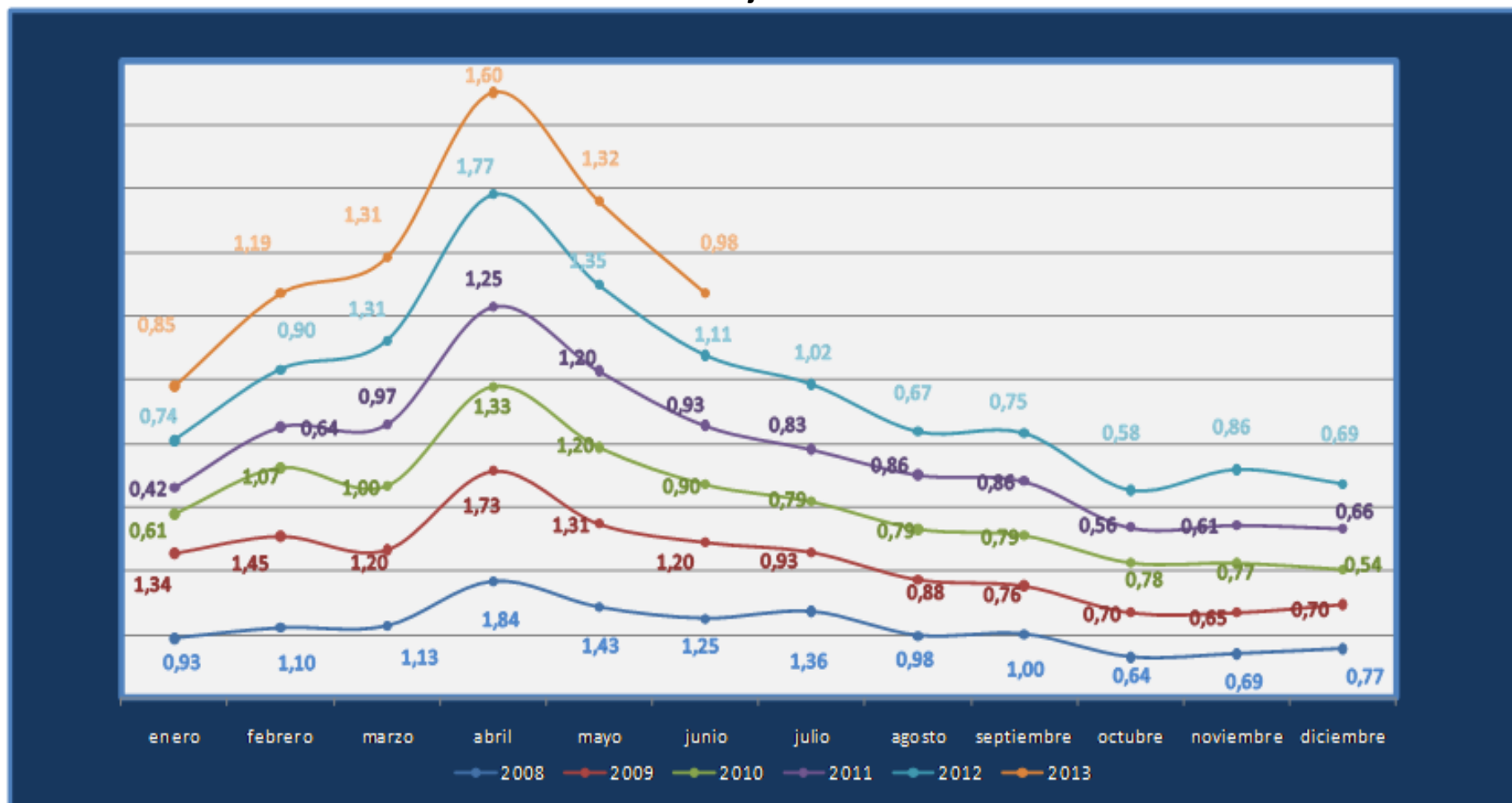


Gráfico N°6
Evolución anual del índice de reposición
2008 – junio de 2013



Cuadro N°7
Bovinos ingresados por provincia
Junio 2013

Provincia	Bovinos
BUENOS AIRES	102.059
CATAMARCA	1.038
CHACO	8.186
CHUBUT	718
CORDOBA	29.242
CORRIENTES	26.854
ENTRE RIOS	21.496
FORMOSA	4.315
LA PAMPA	5.776
LA RIOJA	441
MENDOZA	1.776
MISIONES	428
NEUQUEN	1.208
RIO NEGRO	1.883
SALTA	5.181
SAN LUIS	6.505
SANTA CRUZ	1.263
SANTA FE	31.987
SANTIAGO DEL ESTERO	11.797
TIERRA DEL FUEGO	465
TUCUMAN	435
Total	263.053

Cuadro N°8
Bovinos egresados por provincia
Junio 2013

Provincia	Bovinos
BUENOS AIRES	113.057
CHACO	663
CHUBUT	1.759
CORDOBA	47.784
CORRIENTES	624
ENTRE RIOS	15.625
FORMOSA	50
JUJUY	278
LA PAMPA	2.703
LA RIOJA	2.239
MENDOZA	2.122
MISIONES	5.592
NEUQUEN	834
RIO NEGRO	1.218
SALTA	8.118
SAN LUIS	1.987
SANTA CRUZ	744
SANTA FE	55.027
SANTIAGO DEL ESTERO	6.057
TUCUMAN	2.248
Total	268.729

Cuadro N°9

Evolución mensual de los bovinos movilizados con destino faena 2008–2010

Fecha	Total Bovinos Egresos	Total Bovinos a Faena	% Bovinos a Faena	Vacas	Vaquillonas	Novillos	Novillitos	Terneros	Ternereras	Toros	Toritos
Ene-08	255.211	212.050	83%	7.820	94.770	39.332	56.253	3.708	9.344	823	-
Feb-08	243.930	210.927	86%	6.529	97.150	36.351	54.904	4.472	10.524	997	-
Mar-08	152.524	129.531	85%	3.973	57.383	22.954	34.893	2.957	6.871	500	-
Abr-08	295.607	254.781	86%	6.818	112.075	55.060	63.660	5.426	11.064	678	-
May-08	249.118	212.893	85%	6.580	83.094	42.824	56.459	9.143	14.354	439	-
Jun-08	261.447	227.288	87%	9.176	82.643	45.451	56.509	13.725	19.293	491	-
Jul-08	315.188	272.716	87%	12.008	94.382	58.744	63.920	18.686	24.232	744	-
Ago-08	350.363	306.122	87%	13.710	106.752	63.369	75.817	17.440	28.264	770	-
Sep-08	400.876	337.960	84%	13.709	119.693	68.895	83.567	19.416	31.817	863	-
Oct-08	435.140	384.910	88%	11.514	144.367	79.469	103.441	16.544	28.619	956	-
Nov-08	388.684	347.784	89%	6.977	141.067	70.065	99.980	10.002	18.933	760	-
Dic-08	441.226	405.734	92%	6.671	172.945	79.254	117.778	9.344	18.902	840	-
Ene-09	360.201	317.749	88%	7.550	133.122	58.556	96.097	7.856	13.831	737	-
Feb-09	346.934	311.137	90%	7.477	135.293	54.616	90.433	8.782	13.931	605	-
Mar-09	366.363	330.029	90%	9.846	138.220	57.512	97.252	9.772	16.658	769	-
Abr-09	379.676	333.515	88%	9.459	136.764	65.153	93.904	10.440	17.122	673	-
May-09	386.056	339.123	88%	10.053	131.223	67.133	94.673	14.192	21.245	604	-
Jun-09	448.057	400.578	89%	14.722	146.462	78.702	104.273	22.477	33.191	751	-
Jul-09	482.888	432.070	89%	19.451	147.781	79.722	117.252	29.935	37.015	914	-
Ago-09	536.141	454.715	85%	20.249	160.364	79.982	120.098	29.100	44.052	870	-
Sep-09	594.888	436.354	73%	22.254	160.806	70.657	119.089	22.981	39.906	661	-
Oct-09	569.085	475.096	83%	20.143	181.387	77.468	135.904	22.640	36.551	1.003	-
Nov-09	538.133	443.540	82%	14.792	185.515	72.274	131.956	13.629	24.578	796	-
Dic-09	536.888	426.418	79%	12.182	175.817	76.203	131.122	10.427	19.769	898	-
Ene-10	516.405	342.982	66%	8.414	139.612	69.149	104.633	8.548	11.719	907	-
Feb-10	334.229	254.953	76%	7.422	101.949	50.943	78.519	6.542	8.982	596	-
Mar-10	407.282	315.368	77%	8.940	130.724	61.281	94.327	7.223	12.244	629	-
Abr-10	323.167	244.294	76%	8.600	93.476	50.745	77.945	5.223	7.835	470	-
May-10	312.521	227.538	73%	9.471	77.886	48.595	73.879	7.626	9.528	553	-
Jun-10	372.382	264.247	71%	11.699	86.678	63.820	79.024	9.324	13.056	646	-
Jul-10	359.746	264.009	73%	14.285	83.251	56.216	84.435	12.728	12.497	597	-
Ago-10	369.381	260.253	70%	15.356	82.630	51.963	83.514	12.361	13.922	507	-
Sep-10	337.153	254.134	75%	14.964	79.098	54.562	83.371	9.762	11.724	653	-
Oct-10	305.813	267.953	88%	13.952	86.812	49.587	88.608	11.337	16.903	754	-
Nov-10	300.969	240.651	80%	10.928	83.245	39.501	84.840	10.087	11.351	699	-
Dic-10	316.246	281.955	89%	10.936	94.716	47.715	96.492	13.202	18.225	669	-

Cuadro N°10

Evolución mensual de los bovinos movilizados con destino faena 2011–junio de 2013

Fecha	Total Bovinos Egresos	Total Bovinos a Faena	% Bovinos a Faena	Vacas	Vaquillonas	Novillos	Novillitos	Terneros	Ternereras	Toros	Toritos
Ene-11	283.522	234.117	83%	7.617	80.829	40.236	84.576	8.486	11.862	511	-
Feb-11	249.933	213.007	85%	5.759	71.615	44.450	74.600	6.434	9.646	503	-
Mar-11	233.004	199.940	86%	6.174	65.082	37.996	73.743	7.172	9.251	522	-
Abr-11	238.426	173.144	73%	4.392	56.671	35.717	59.297	7.348	9.136	583	-
May-11	229.658	203.470	89%	6.711	56.945	46.579	71.093	10.238	11.335	569	-
Jun-11	237.633	216.274	91%	8.509	58.137	47.184	77.929	12.035	11.941	539	-
Jul-11	251.313	231.245	92%	10.550	62.255	40.622	85.372	17.287	14.541	618	-
Ago-11	281.583	241.639	86%	10.041	66.116	43.518	70.215	35.192	15.820	737	-
Sep-11	292.997	241.777	83%	11.839	64.785	46.838	83.805	15.484	18.277	749	-
Oct-11	281.343	231.835	82%	8.438	67.200	44.140	86.055	11.607	13.753	642	-
Nov-11	306.790	239.451	78%	8.359	71.631	44.462	90.436	10.263	13.219	1.081	-
Dic-11	317.855	250.033	79%	6.180	87.044	31.414	99.964	10.718	13.918	795	-
Ene-12	266.722	222.048	83%	7.444	77.563	35.287	80.974	7.282	12.458	1.040	-
Feb-12	266.173	247.792	93%	8.733	80.426	39.387	95.510	10.152	12.789	795	-
Mar-12	266.922	251.124	94%	10.623	80.592	43.168	93.689	9.727	12.380	945	-
Abr-12	235.919	195.140	83%	7.843	62.678	32.966	67.372	10.060	13.579	642	-
May-12	285.904	254.054	89%	11.787	73.560	46.775	88.792	15.512	16.359	1.269	-
Jun-12	285.915	238.512	83%	10.299	67.693	39.242	85.022	17.121	18.234	901	-
Jul-12	258.907	219.297	85%	9.706	61.973	35.497	78.190	16.885	16.183	863	-
Ago-12	269.942	223.723	83%	10.390	61.564	37.352	77.624	16.461	19.691	641	-
Sep-12	273.004	226.143	83%	10.118	61.385	35.271	79.672	17.760	20.980	957	-
Oct-12	289.272	238.407	82%	11.002	69.771	35.754	85.865	16.488	18.420	1.107	-
Nov-12	270.192	243.853	90%	10.409	80.201	35.840	89.634	12.559	14.336	874	-
Dic-12	297.125	259.275	87%	9280	88360	38890	98251	10300	13047	1147	-
Ene-13	260.621	217.839	84%	7434	73416	34747	79047	9194	12934	1067	-
Feb-13	233.420	218.323	94%	7.485	75.857	34.092	82.867	7.627	9.684	711	-
Mar-13	239.415	199.555	83%	6.408	71.550	29.358	73.602	7.050	11.046	541	-
Abr-13	252.837	238.826	94%	8.105	80.445	33.618	91.553	11.994	12.523	588	-
May-13	269.105	247.435	92%	10.853	74.251	39.167	94.998	12.680	14.629	857	-
Jun-13	268.729	256.092	95%	11.938	40.200	70.188	96.812	18.060	18.064	693	137

Cuadro N°11
Estratificación de establecimientos de EC
Junio de 2013

Estratificación establecimientos Engorde a Corral a junio de 2013		
Bovinos por Establecimiento	Establecimientos	Existencias
Hasta 500	1.153	139.672
Entre 501 y 1000	219	157.695
Entre 1.001 y 2.500	200	305.872
Entre 2.501 y 5.000	68	233.019
Entre 5.001 y 10.000	28	185.870
Más de 10.000	11	223.309
Totales	1.679	1.245.437

Cuadro N°12
% Estratificación de establecimientos de EC
Junio de 2013

Bovinos por Establecimiento	Establecimientos	Existencias
Hasta 500	68,67%	11,21%
Entre 501 y 1000	13,04%	12,66%
Entre 1.001 y 2.500	11,91%	24,56%
Entre 2.501 y 5.000	4,05%	18,71%
Entre 5.001 y 10.000	1,67%	14,92%
Más de 10.000	0,66%	17,93%
Totales	100,00%	100,00%

